

Serie imageRUNNER ADVANCE DX 6800

DISPOSITIVOS MULTIFUNCIÓN A3 EN BLANCO Y NEGRO SEGUROS Y SOSTENIBLES QUE CUENTAN CON SOFTWARE INTEGRADO BASADO EN LA NUBE PARA ACELERAR LA IMPRESIÓN Y LA DIGITALIZACIÓN DE DOCUMENTOS



Canon Europe Ltd.
EU 2022-2024 Most Reliable A3 Brand

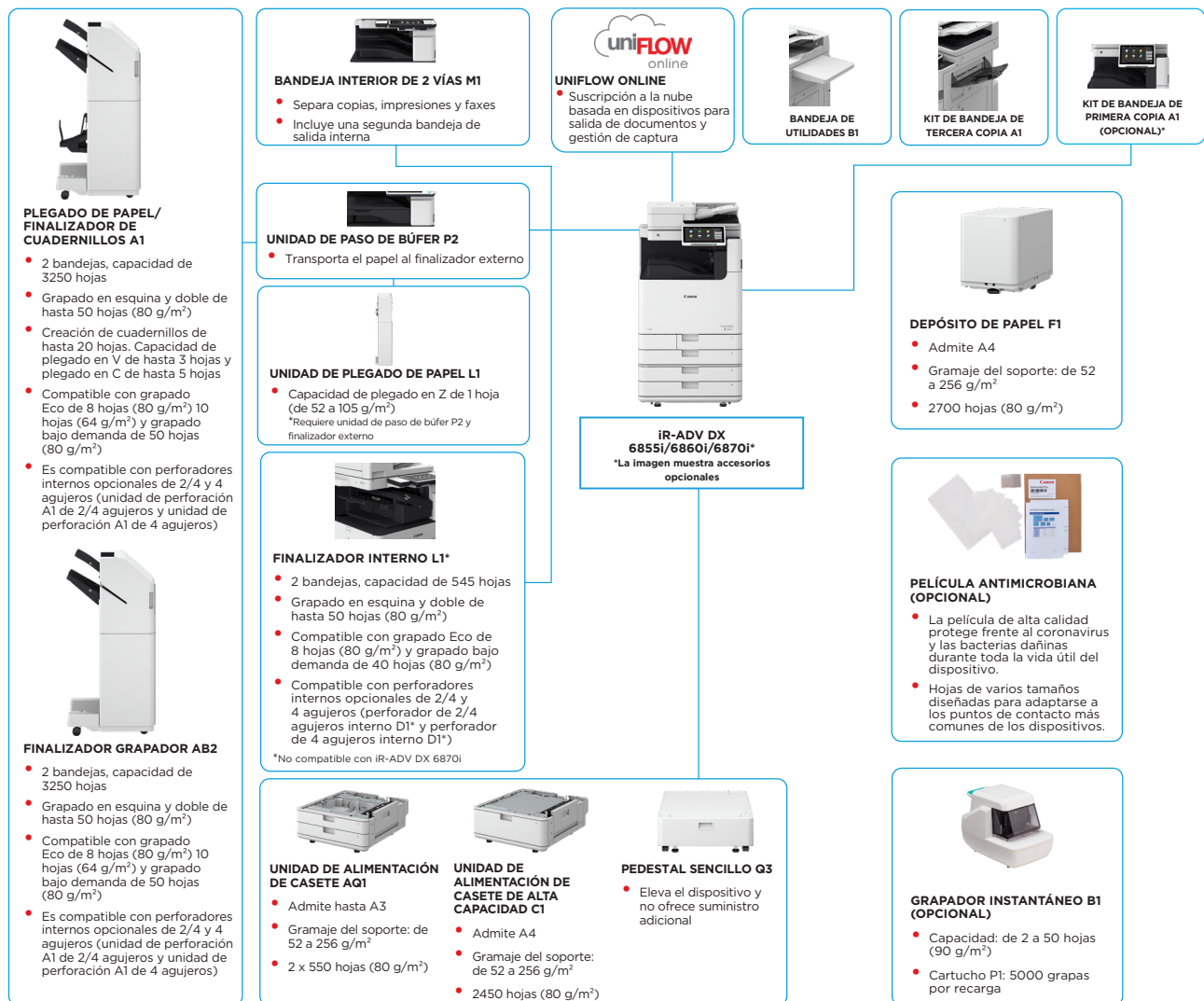


Canon uniFLOW OnJine
Outstanding Cloud Output Management Solution



Canon Europe Ltd.
EU 2022-24 Line of the Year

PRINCIPALES OPCIONES DE CONFIGURACIÓN



Esta configuración se utiliza únicamente con fines ilustrativos. Para obtener una lista completa de las opciones y de la compatibilidad exacta, consulta el [configurador de productos online](#).

La plataforma de firmware unificada (UFP) garantiza la disponibilidad y la protección de la información, así como las actualizaciones de características más recientes para mejorar la experiencia de usuario en toda la gama de productos iR ADVANCE DX.

*Para apoyar la sostenibilidad y ahorrar en las materias primas necesarias para plásticos, el kit de bandeja de primera copia A1 es opcional.

ESPECIFICACIONES TÉCNICAS

Serie imageRUNNER ADVANCE DX 6800

UNIDAD PRINCIPAL

Tipo de equipo	Equipo multifunción láser en blanco y negro A3
Funciones principales	Impresión, copia, escaneo, envío, almacenamiento y fax opcional
Procesador	Procesador de doble núcleo de 1,8 GHz
Panel de control	Panel táctil LCD en color TFT WSVGA de 10,1"
Memoria	Estándar: RAM de 5 GB CPU principal: 2 GB CPU de procesamiento de imágenes: 2 GB + 1 GB (reservado para procesamiento de imágenes)
Almacenamiento	Estándar: (SSD) 256 GB, Opcional: (SSD) 1 TB
Conexión de interfaz	RED Estándar: 1000Base-T/100Base-TX/10Base-T, LAN inalámbrica (IEEE 802.11 b/g/n); Opcional: Bluetooth de bajo consumo OTROS Estándar: USB 2.0 (Host) x1, USB 3.0 (Host) x1, USB 2.0 (Dispositivo) x1; Opcional: interfaz serie, interfaz de control de copia

Capacidad de alimentación de papel (A4, 80 g/m²)	Estándar: 1200 hojas 1 bandeja multifunción de 100 hojas 2 cassetes de papel de 550 hojas Máximo: 6350 hojas (con unidad de alimentación de cassette de alta capacidad C1 y unidad de depósito de papel F1)
Capacidad de salida de papel (A4, 80 g/m²)	Máximo: 3450 hojas (con finalizador grapador AB2 o plegado de papel/finalizador de cuadernillos A1 y kit de bandeja de tercera copia A1)
Funciones de acabado	Clasificación, grupo, offset, grapado, encuadernación grapada, perforado, grapado Eco, grapado bajo demanda, plegado en V, plegado en C, plegado en zigzag * Las funciones de acabado varían en función de las opciones conectadas.

Tipos de papel admitidos	Bandeja multipropósito: fino, normal, reciclado, en color, grueso, revestido, vegetal, Bond, transparencia, etiqueta, preperforado, membrete, separador, sobre Casete de papel (superior/inferior): fino, normal, reciclado, en color, grueso, Bond, transparencia, preperforado, membrete, sobre* * Se requiere el complemento de alimentación de sobres (estándar).
---------------------------------	---

Tamaños de papel admitidos	Bandeja multipropósito: Tamaño estándar: SRA3, A3, A4, A4R, A5, A5R, A6R, B4, B5, B5R Tamaño personalizado: de 98 x 139,7 mm a 320 x 457,2 mm Tamaño libre: de 98 x 139,7 mm a 320 x 457,2 mm Sobres: COM10 n.º 10, Monarch, DL, ISO-C5 Tamaño personalizado de sobre: de 98,0 x 90,0 mm a 320,0 x 457,2 mm Casete superior: Tamaño estándar: A4, A5, A5R, A6R, B5 Tamaño personalizado: de 98 x 148 mm a 297 x 215,9 mm Sobres: COM10 n.º 10, Monarch, DL, ISO-C5 Casete inferior: Tamaño estándar: A3, A4, A4R, A5, A5R, A6R, B4, B5, B5R Tamaño personalizado: de 98,0 x 148,0 mm a 304,8 x 457,2 mm Sobres: COM10 n.º 10, Monarch, DL, ISO-C5
-----------------------------------	--

Gramajes de papel admitidos	Bandeja multipropósito: de 52 a 300 g/m ² Cassetes de papel (superior/inferior): de 52 a 256 g/m ² Doble cara: de 52 a 256 g/m ²
------------------------------------	---

Tiempo de calentamiento	Modo de arranque rápido: 4 segundos o menos* * Tiempo desde el encendido del dispositivo hasta que aparece el icono de copia y se puede utilizar en la pantalla del panel táctil. Desde modo de reposo: 7 segundos o menos (iR-ADV DX 6870i) 6 segundos o menos (iR-ADV DX 6860i/iR-ADV DX 6855i) Desde el encendido: 6 segundos o menos* *Tiempo desde el encendido del dispositivo hasta que la copia está preparada (sin reserva de impresión).
--------------------------------	--

Dimensiones (An. x Pr. x AL.)	620 x 722 x 937 mm
Dimensiones de instalación (An. x Pr.)	Básica: 1138 x 1162 mm (cubierta derecha abierta con la bandeja multifunción extendida y las bandejas de casete abiertas) Totalmente configurada: 1866 x 1162 mm (finalizador grapador AB2/plegado de papel/finalizador de cuadernillos A1 con la bandeja de extensión extendida, la unidad de depósito de papel F1 y las bandejas de casete abiertas)

Peso*	iR-ADV DX 6870i: aprox. 93 kg iR-ADV DX 6860i: aprox. 91 kg iR-ADV DX 6855i: aprox. 91 kg
<small>* Incluido el tóner habitual</small>	

ESPECIFICACIONES DE IMPRESIÓN

Velocidad de impresión (blanco y negro)	iR-ADV DX 6870i Hasta 70 ppm (A4, A5*, A5R, A6R), hasta 36 ppm (A3), hasta 42 ppm (A4R) iR-ADV DX 6860i Hasta 60 ppm (A4, A5, A5R, A6R), hasta 32 ppm (A3), hasta 36 ppm (A4R) iR-ADV DX 6855i Hasta 55 ppm (A4, A5*, A5R, A6R*), hasta 29 ppm (A3), hasta 36 ppm (A4R) * Solo a una cara
Resolución de impresión (ppp)	1200 x 1200
Lenguajes de impresión	Estándar: UFR II, PCL6 Opcional: Adobe® PostScript®3™
Impresión directa	Tipos de archivos compatibles: PDF, EPS, TIFF/JPEG y XPS
Impresión desde móviles y la nube	AirPrint, Mopria, Universal Print de Microsoft, aplicación Canon PRINT Business y uniFLOW Online (opcional) Existe una gama de soluciones basadas en software y MEAP para la impresión desde dispositivos móviles o dispositivos conectados a Internet, así como desde servicios basados en la nube, dependiendo de los requisitos. Para obtener más información, contacta con tu representante de ventas de Canon.

Impresión estándar de SO	Android/Windows® 10/Windows® 11/Chrome OS/macOS (11.2.2 o posterior)/iOS (15.2 o posterior)/iPadOS
---------------------------------	--

Fuentes	Fuentes PS: 136 Roman Fuentes PCL: 93 Roman, fuentes 10 Bitmap, 2 fuentes OCR, Andalé Mono WT/K/S/T ¹ (japonés, coreano, chino simplificado y chino tradicional), fuentes de códigos de barras ² ¹ Se requiere el conjunto de fuentes internacionales PCL A1 opcional. ² Se requiere el kit de impresión de código de barras D1 opcional.
Funciones de impresión	Impresión protegida con contraseña, marca sobreimpresión protegida con contraseña, encabezado/pie de página, diseño de página, impresión a doble cara, tamaños de papel/orientaciones mezclados, cubierta frontal/trasera, ahorro de tóner, impresión de cartelería, impresión retenida forzada, fecha de impresión, impresión programada, impresión mediante una impresora virtual
Sistema operativo	UFR II: Windows® 8.1/10/11/Server2012/Server2012 R2/Server2016/Server2019/Server2022, Mac OS X (10.11 o posterior) PCL: Windows® 8.1/10/11/Server2012/Server2012 R2/Server2016/Server2019/Server2022 PS: Windows® 8.1/10/11/Server2012/Server2012 R2/Server2016/Server2019/Server2022, Mac OS X (10.11 o posterior) PPD: Windows® 8.1/10/11, Mac OS X(10.11 o posterior) A partir de 2022

ESPECIFICACIONES DE COPIA

Velocidad de copia (blanco y negro)	iR-ADV DX 6870i Hasta 70 ppm (A4, A5*, A5R, A6R), hasta 36 ppm (A3), iR-ADV DX 6860i Hasta 60 ppm (A4, A5, A5R, A6R), hasta 32 ppm (A3), iR-ADV DX 6855i Hasta 55 ppm (A4, A5*, A5R, A6R*), hasta 29 ppm (A3), * Solo a una cara
Tiempo de salida de la primera copia (A4, blanco y negro)	iR-ADV DX 6870i: aprox. 2,7 segundos o menos iR-ADV DX 6860i: aprox. 2,9 s o menos iR-ADV DX 6855i: aprox. 2,9 s o menos
Resolución de copia (ppp)	600 x 600
Copias múltiples	Hasta 9999 copias
Densidad de copia	Automática o manual (9 niveles)
Aumento	Zoom variable: de 25 a 400 % (en incrementos del 1 %) Reducción/ampliación predefinidas: 25 %, 50 %, 70 %, 100 %(1:1), 141 %, 200 %, 400 %
Funciones de copia	Índices R/E predefinidos por área, doble cara, ajuste de densidad, selección de tipo original, modo de interrupción, libro a dos páginas, originales a dos caras, creación de trabajos, N en 1, agregar portada, insertar hojas, originales de distinto tamaño, numeración de páginas, numeración de juegos de copia, nitidez, borrado de bordes, marca sobreimpresión protegida con contraseña, fecha de impresión, encuadernación, impresión y comprobación, negativo/positivo, repetir imágenes, fusionar bloques de trabajos, imagen espejo, almacenar en buzón de correo, superponer imagen, copia de tarjetas de identificación, omitir páginas en blanco, original de tamaño libre, copia reservada, copia de muestra

ESPECIFICACIONES DE ESCANEADO

Tipo	Alimentador automático de documentos a doble cara en una sola pasada* [de doble cara a doble cara (automático)] * Soporta la detección de doble alimentación.
Capacidad de papel del alimentador de documentos (80 g/m²)	Hasta 200 hojas
Originales y gramajes aceptados	Cristal de copia: hoja, libro y objetos tridimensionales Gramaje de papel en el alimentador de documentos: Escaneo a una cara: de 38 a 220 g/m ² Escaneo a doble cara: de 38 a 220 g/m ² * Los gramajes aceptados de A6R o inferior son de 50 a 220 g/m ² .
Tamaños de papel admitidos	Tamaño de platina de escaneo: hasta 297 x 431,8 mm Tamaño de soporte del alimentador de documentos: A3, A4, A4R, A5, A5R, A6R, B4, B5, B5R, B6R Tamaño personalizado: de 70,0 x 139,7 mm a 304,8 x 431,8 mm
Velocidad de escaneo (ipm: BN/CL; A4)	Escaneo a una cara: 135/135 (300 x 300 ppp, envío), Escaneo a doble cara: 270/270 (300 x 300 ppp, envío),
Resolución de escaneo (ppp)	Escaneo para copia: 600 x 600 Escaneo para envío: (transmisión) 600 x 600 (SMB/FTP/ WebDAV/IFAX), (desde el ordenador) 600 x 600 Escaneo para fax: 600 x 600
Especificaciones de escaneo desde el ordenador (Pull Scan)	Color Network ScanGear2. Para TWAIN y WIA Sistemas operativos compatibles: Windows® 8.1/10/11/Server2012/Server2012 R2/Server 2016/Server 2019/Server 2022 *A partir de noviembre de 2021
Método de escaneo	Push Scan, Pull Scan, escaneo a buzón, escaneo a espacio avanzado, escaneo a red, escaneo a memoria USB, escaneo a dispositivos móviles, escaneo a la nube (uniFLOW Online - Opcional)

ESPECIFICACIONES DE ENVÍO

Destino	Estándar: correo electrónico/Internet FAX (SMTP), SMB3.0, FTP, FTPS WebDAV, buzón de correo Opcional: Fax Súper G3, Fax IP
Libreta de direcciones	LDAP (2000)/Local (1600)/Marcación abreviada (200)
Resolución de envío (ppp)	Transmisión: hasta 600 x 600 Desde ordenador: hasta 600 x 600
Protocolo de comunicaciones	Archivo: FTP (TCP/IP), SMB3.0 (TCP/IP), WebDAV Correo electrónico/I-Fax: SMTP, POP3
Formato de archivo	TIFF, JPEG, PDF (compacto, función de búsqueda, aplicar directiva, optimización para web, PDF/A-1b, Trace & Smooth, cifrado, firma de dispositivo, firma de usuario), XPS (compacto, función de búsqueda, firma de dispositivo, firma de usuario), Office Open XML (PowerPoint, Word)



ESPECIFICACIONES TÉCNICAS

Serie imageRUNNER ADVANCE DX 6800

Funciones de envío universal	Selección de tipo original, original de dos caras, libro a dos páginas, originales de distinto tamaño, ajuste de densidad, nitidez, escala de copia, borrado de bordes, creación de trabajos, envío retardado, vista preliminar, aviso de trabajo hecho, nombre de archivo, asunto/mensaje, responder a, prioridad de correo electrónico, informes de TX, orientación original de contenido, omitir páginas en blanco	ESPECIFICACIONES MEDIOAMBIENTALES	
ESPECIFICACIONES DE FAX		Entorno operativo	Temperatura: de 10 a 30 °C Humedad: del 20 al 80 % de humedad relativa
Número máximo de líneas de conexión	1	Fuente de alimentación	220-240 V, 50/60 Hz, 6 A
Velocidad del módem	Super G3: 33,6 kbps G3: 14,4 kbps	Consumo eléctrico	Máximo: iR-ADV DX 6870i: aprox. 2000 W iR-ADV DX 6860i: aprox. 1800 W iR-ADV DX 6855i: aprox. 1800 W Copia (con escaneo continuo con DADF): aprox. 858 W* En espera: aprox. 50,7 W* Modo de suspensión: aprox. 0,8 W* ²
Método de compresión	MH, MR, MMR, JBIG		*Valor de referencia: una unidad medida * El modo de 0,8 W no está disponible en todas las circunstancias debido a determinados ajustes.
Resolución (ppp)	400 x 400 (ultrafina), 200 x 400 (superfina), 200 x 200 (fina), 200 x 100 (normal)		Consumo eléctrico típico (TEC): iR-ADV DX 6870i: 0,85 kWh iR-ADV DX 6860i: 0,71 kWh iR-ADV DX 6855i: 0,67 kWh
Tamaños de envío/recepción	Envío: A3, A4, A4R, A5*, A5R*, B4, B5*, B5R* Recepción: A3, B4, A4, A4R, A5R, B5, B5R		* Según la certificación Energy Star 3.0 de EE. UU.
	¹ Se envía como A4 ² Se envía como B4 corto	Niveles de ruido (ByN)	Nivel de sonido (LWA, m) Activo (una cara) iR-ADV DX 6870i: 6,6 B*, Kv 0,3 B* iR-ADV DX 6860i: 6,4 B*, Kv 0,3 B* iR-ADV DX 6855i: 6,4 B*, Kv 0,3 B* * Valor de referencia: solo una unidad medida con ISO7779, descripción con ISO9296 (2017)
Memoria del FAX	Hasta 30 000 páginas (2000 trabajos)		Presión sonora (LpAm) Posición de usuario: Activo (una cara): 52 dB* (iR-ADV DX 6870i), 51 dB* (iR-ADV DX 6860i) 50 dB* (iR-ADV DX 6855i) En espera: 25 dB* * Valor de referencia: solo una unidad medida con ISO7779, descripción con ISO9296 (2017)
Marcaciones abreviadas	Máx. 200	Estándares	Blue Angel
Destinos/marcaciones de grupos	Máx. 199 marcaciones	CONSUMIBLES	
Difusión secuencial	Máx. 256 direcciones	Cartuchos de tóner	Tóner C-EXV 61 BK
Copia de seguridad de memoria	Sí	Rendimiento del tóner (rendimiento estimado con 6 % de cobertura)	Tóner C-EXV 61 BK: 71 500 páginas
Funciones de fax	Nombre del remitente (TTI), selección de línea telefónica (al enviar fax), envío directo, envío retardado, vista preliminar, aviso de trabajo hecho, informe de TX, interrumpir transmisión, difusión secuencial, envío de contraseña/dirección secundaria, buzón de correo confidencial, registro 2 en 1	GESTIÓN DE SOFTWARE E IMPRESIÓN	
ESPECIFICACIONES DE ALMACENAMIENTO		Seguimiento y generación de informes	Universal Login Manager (ULM) uniFLOW Online Express * Para obtener más información, visita uniFLOW Online Express uniFLOW Online
Buzón de correo (número admitido)	100 carpetas de entrada de usuario 1 bandeja de entrada de memoria RX 50 buzones de fax confidencial Máximo de 30 000 páginas (2000 trabajos) almacenadas	Herramientas de gestión remota	iWEMC eMaintenance Content Delivery System
Espacio avanzado	Protocolo de comunicación: SMB o WebDAV PC cliente compatibles: Windows* 8.1/10 Conexiones simultáneas (máx.): SMB: 64, WebDAV: 3	Software de escaneo	Network ScanGear
Espacio de disco disponible para espacio avanzado	Estándar: 16 GB (Con opción: máx. 480 GB)	Herramientas de optimización	Herramienta de configuración del driver de Canon
Funciones de espacio avanzadas	Autenticación para inicio de sesión de espacio avanzado, función de ordenación, impresión de archivo PDF con contraseña, soporte de administrador de auditoría segura imageWARE, búsqueda, vista preliminar, administración de autenticación, abierto al público, URI TX, copia de seguridad/restauración	Plataforma	MEAP (plataforma de aplicaciones multifuncional integrada)
ESPECIFICACIONES DE SEGURIDAD		Publicación de documentos	Kofax Power PDF Advanced (opcional)
Autenticación y control de acceso	Autenticación de usuario (inicio de sesión con foto, inicio de sesión con foto y PIN, inicio de sesión con tarjeta*, inicio de sesión con nombre de usuario y contraseña, inicio de sesión a nivel de función, inicio de sesión móvil), autenticación con ID de departamento (inicio de sesión con ID de departamento y PIN, inicio de sesión a nivel de función), uniFLOW Online Express (inicio de sesión con PIN, inicio de sesión con foto, inicio de sesión con foto y PIN, inicio de sesión con tarjeta, inicio de sesión con tarjeta y PIN, inicio de sesión con nombre de usuario y contraseña, inicio de sesión con ID de departamento y PIN, inicio de sesión a nivel de función), sistema de gestión de acceso (control de acceso) *Los lectores de tarjetas son opcionales, consulta los accesorios de hardware Se requiere activación	OPCIONES DE SUMINISTRO DE PAPEL	
Seguridad de los documentos	Seguridad de impresión (impresión segura, impresión segura cifrada, impresión retenida forzada, impresión segura de uniFLOW*), seguridad de recepción de datos (reenvío automático de documentos recibidos en la bandeja de entrada de fax confidencial), seguridad de escaneo (PDF cifrado, PDF/XPS con firma de dispositivo, PDF/XPS con firma de usuario, integración de Adobe LiveCycle® Rights Management ES2.5), seguridad de BOX (buzón de correo protegido con contraseña, control de acceso a espacio avanzado), seguridad de envío de datos (configuración para solicitar contraseña por transmisión, funciones de envío restringido de archivos/correo electrónicos, confirmación de número de fax, permitir/restringir transmisiones de controlador de fax, permitir/restringir envío desde historial, compatibilidad con S/MIME), seguimiento de documentos (marca sobreimpresa protegida con contraseña) * Requiere uniFLOW Online/uniFLOW	Unidad de alimentación de casete A4	Capacidad de papel 2 x 550 hojas (80 g/m ²) Tipo de papel: fino, normal, reciclado, en color, grueso, Bond, transparencia, perforado, membrete Tamaño de papel: A3, A4, A4R, A5, A5R, A6R, B4, B5, B5R Tamaño personalizado: de 98,0 x 148,0 mm a 304,8 x 457,2 mm Gramaje del papel: de 52 a 256 g/m ² Dimensiones (An. x Pr. x Al.): 620 x 660 x 251 mm (conectada a la unidad principal) Peso: aprox. 22 kg
Seguridad de red	TLS 1.3, IPsec, autenticación IEEE802.1X, SNMP V3.0, funcionalidad de firewall (filtrado de direcciones IP/MAC), compatibilidad con WPA3 (Wi-Fi), compatibilidad con red doble (LAN con cable/LAN inalámbrica, LAN con cable/LAN con cable), desactivación de funciones no utilizadas (activación/desactivación de protocolos/aplicaciones, activación/desactivación de interfaz de usuario remota, activación/desactivación de interfaz USB), separación del FAX G3 de la LAN, separación de puerto USB de la LAN, prohibición de la ejecución de archivos almacenados en el buzón avanzado en el equipo multifunción, escaneo y envío, problemas de virus para la recepción de correos electrónicos.	Unidad de alimentación de casete de alta capacidad C1	Capacidad de papel: 2450 hojas (80 g/m ²) Tipo de papel: fino, normal, reciclado, en color, grueso, Bond, perforado, membrete Tamaño del papel: A4 Gramaje del papel: de 52 a 256 g/m ² Dimensiones (An. x Pr. x Al.): 620 x 660 x 251 mm (conectada a la unidad principal) Peso: aprox. 29 kg
Seguridad del dispositivo	Protección de datos de SSD (cifrado de datos de SSD [validación FIPS140-2], bloqueo de SSD), inicialización de SSD estándar, módulo de plataforma segura (TPM 2.0), función de conformidad del registro de trabajos, protección de la integridad del software MFD, comprobación de la integridad del software MFD (verificación inicial del sistema, detección de intrusos durante la ejecución con McAfee Embedded Control), certificación de criterios comunes HCD-PP (pendiente de confirmación)	Depósito de papel F1	Capacidad de papel: 2700 hojas (80 g/m ²) Tipo de papel: fino, normal, en color, reciclado, grueso, perforado Tamaño del papel: A4, B5 Gramaje del papel: de 52 a 256 g/m ² Dimensiones (An. x Pr. x Al.): 344 x 630 x 440 mm (conectada a la unidad principal) Peso: aprox. 31 kg
Gestión y auditoría de dispositivos	Contraseña de administrador, gestión de claves y certificado digital, registro de auditoría, cooperación con el sistema de auditoría de seguridad externo (gestión de eventos e información de seguridad), registro de datos de imágenes, configuración de política de seguridad	OPCIONES DE SALIDA*	*La capacidad de papel puede variar según el tipo/tamaño del papel.
		Kit de bandeja de primera copia A1	Capacidad (con papel de 80 g/m ²): A4, A5, A5R, A6R, B5: 250 hojas SRA3, A3, A4R, B4, B5R: 100 hojas Gramaje del papel: de 52 a 300 g/m ² Dimensiones (An. x Pr. x Al.): 454 x 493 x 114 mm Peso: 1,2 kg
		Bandeja interior de 2 vías M1	Capacidad de bandeja (con papel de 80 g/m ²) Bandeja superior: A4, A5, A5R, A6R, B5: 100 hojas SRA3, A3, A4R, B4, B5R: 50 hojas Bandeja inferior (Kit de bandeja de primera copia A1): A4, A5, A5R, A6R, B5: 250 hojas SRA3, A3, A4R, B4, B5R: 100 hojas Gramaje del papel: de 52 a 300 g/m ² Dimensiones (An. x Pr. x Al.): 428 x 405 x 88 mm Peso: aprox. 0,7 kg

ESPECIFICACIONES TÉCNICAS

Serie imageRUNNER ADVANCE DX 6800

Kit de bandeja de tercera copia A1	<p>Capacidad (con papel de 80 g/m²): A4, A5R, B5: 100 hojas A3, A4R, B4, B5R: 75 hojas Dimensiones (An. x Pr. x AL): 442 x 373 x 176 mm (conectada a la unidad principal, cuando la bandeja de extensión está extendida) Peso: 0,5 kg</p>	Unidad de perforación de 2/4 agujeros A1	<p>(Requiere el finalizador grapador AB2 o finalizador de cuadernillos A1) Dos o cuatro agujeros Gramaje del papel perforado aceptado: de 52 a 300 g/m² Tamaño del papel perforado aceptado: Dos agujeros: A3, A4, A4R, A5, B4, B5, B5R Cuatro agujeros: A3, A4</p>
Finalizador interno L1 (No compatible con IR-ADV DX 6870I)	<p>Capacidad de la bandeja (con papel de 80 g/m²): Bandeja superior: SRA3, A3, A4, A4R, A5, A5R, A6R, B4, B5, B5R: aprox. 45 hojas Bandeja inferior: A4, A5, A5R, B5: aprox. 500 hojas, SRA3, A3, A4R, B4, B5R: 250 hojas, A6R: 30 hojas Sobre: 10 hojas Gramaje del papel: de 52 a 300 g/m² Posición de grapado: esquina, doble Capacidad de grapado: (papel de 52 a 90 g/m²) A4, B5: 50 hojas A4R: 40 hojas A3, B4: 30 hojas Grapado Eco: A3, A4, B4, B5: 10 hojas (de 52 a 64 g/m²) 8 hojas (de 65 a 81,4 g/m²) 6 hojas (de 82 a 105 g/m²) Grapado bajo demanda: 40 hojas (80 g/m²) Dimensiones (An. x Pr. x AL): 743 x 525 x 225 mm (conectada a la unidad principal, cuando la bandeja de extensión está extendida) Peso: aprox. 9,1 kg</p>	Unidad de perforación de 4 agujeros A1	<p>(Requiere el finalizador grapador AB2 o finalizador de cuadernillos A1) Cuatro agujeros Gramaje del papel perforado aceptado: de 52 a 300 g/m² Tamaño del papel perforado aceptado: cuatro agujeros A3, A4, A4R, A5, B4, B5, B5R</p>
Finalizador grapador AB2	<p>(Requiere unidad de paso de búfer P2) Capacidad de la bandeja (con papel de 80 g/m²): Bandeja superior: A4, A5, A5R, A6R, B5: aprox. 250 hojas, SRA3, A3, A4R, B4, B5R: aprox. 125 hojas Bandeja inferior: A4, A5, A5R, B5: 3000 hojas, SRA3, A3, A4R, B4, B5R: 1500 hojas, A6R: 250 hojas Sobres: Monarch: 30 hojas; COM10 n.º 10, DL, ISO-C5: 100 hojas Gramaje del papel: Bandeja superior: de 52 a 256 g/m² Bandeja inferior: de 52 a 300 g/m² Posición de grapado: esquina, doble Capacidad de grapado: (de 52 a 90 g/m²) A4, B5: 50 hojas A4R: 40 hojas A3, B4: 30 hojas Grapado Eco: A3, A4: 10 hojas (de 52 a 64 g/m²) 8 hojas (de 65 a 81,4 g/m²) 6 hojas (de 82 a 105 g/m²) Grapado bajo demanda: 50 hojas (de 52 a 90 g/m²) Dimensiones (An. x Pr. x AL): 637 x 623 x 1142 mm (cuando la bandeja de extensión está extendida) Peso: aprox. 31 kg</p>	ACCESORIOS DE HARDWARE	<p>Varios lectores de tarjetas disponibles, por ejemplo MiCard Plus. Ponte en contacto con la oficina de Canon local para obtener más información Lector de tarjetas de copia F1 Lector de tarjetas IC para teclado numérico A1 Cubierta de impresora M2 Complemento de alimentación de separadores F1 Unidad de paso de búfer P2 Bandeja de utilidades B1 Teclado numérico A2 Grapador instantáneo B1 (opcional)</p>
Plegado de papel/finalizador de cuadernillos A1	<p>(Requiere unidad de paso de búfer P2) (Incluye las especificaciones básicas anteriores del finalizador grapador AB2). Tamaño del papel cuadernillo: A3, A4R, B4 Capacidad de papel para grapado de cuadernillo: 20 hojas x 10 juegos (de 52 a 81,4 g/m²) (incluida 1 hoja de cubierta de 52 a 256 g/m²) Capacidad de plegado en V: hasta 3 hojas (de 52 a 105 g/m²) Capacidad de plegado en C: hasta 5 hojas (de 52 a 128 g/m²) Dimensiones (An. x Pr. x AL): 637 x 623 x 1142 mm (cuando la bandeja de extensión está extendida) Peso: aprox. 57 kg</p>	OPCIONES DE SEGURIDAD	<p>SSD-A1 de 250 GB (uso con el Kit de duplicación de memoria A1) SSD A1 DE 1 TB Kit de duplicación de memoria A1</p>
Unidad de plegado de papel L1	<p>(Requiere unidad de paso de búfer P2 y finalizador externo) Tamaño del papel: A3, A4, B4 Capacidad de plegado en Z: 1 hoja (de 52 a 105 g/m²) Dimensiones (An. x Pr. x AL): 201 x 579 x 896 mm Peso: aprox. 12 kg</p>	OPCIONES DEL SISTEMA Y EL CONTROLADOR	<p>Conjunto de fuentes internacionales PCL A1 Kit de impresora PS BC1 Kit de impresión de código de barras D1 Kit de interfaz de control de copia A1 Kit de interfaz en serie K3 Kit de conexión A3 para Bluetooth LE Placa de fax Super G3 AX1 Kit fax remoto A1 Kit de expansión de fax IP B1</p>
Perforador interno de 2/4 agujeros D1 (No compatible con IR-ADV DX 6870I)	<p>(Requiere finalizador interno L1) Dos o cuatro agujeros Gramaje del papel perforado aceptado: de 52 a 300 g/m² Tamaño del papel perforado aceptado: Dos agujeros: A3, A4, A4R, A5, B4, B5, B5R Cuatro agujeros: A3, A4</p>	Accesorios de impresión	<p>Asa de accesibilidad de ADF A1 Kit de guía por voz G1 Kit de funcionamiento por voz D1 Grapas P1 (2 x 5000 uds.) Cartucho de grapado Y1 (2 x 2000 uds.)* * Solo para finalizador de cuadernillos</p>
Perforador interno de 4 agujeros D1 (No compatible con IR-ADV DX 6870I)	<p>(Requiere finalizador interno L1) Cuatro agujeros Gramaje del papel perforado aceptado: de 52 a 300 g/m² Tamaño del papel perforado aceptado: Cuatro agujeros: A3, A4, A4R, A5, B4, B5, B5R</p>	Accesorios del sistema	<p>Película antimicrobiana* - Varias hojas diseñadas para adaptarse a los puntos de contacto más comunes de los dispositivos. *Se recomienda la aplicación por parte de un técnico de servicio</p>
		Accesorios para fax	
		OTRAS OPCIONES	
		Accesorios de accesibilidad	
		Consumibles	
		Protección del dispositivo	

Software y soluciones



Certificaciones y compatibilidad



Canon Inc.
canon.com

Canon Europe
canon.es

Spanish edition
© Canon Europa N.V., 2022